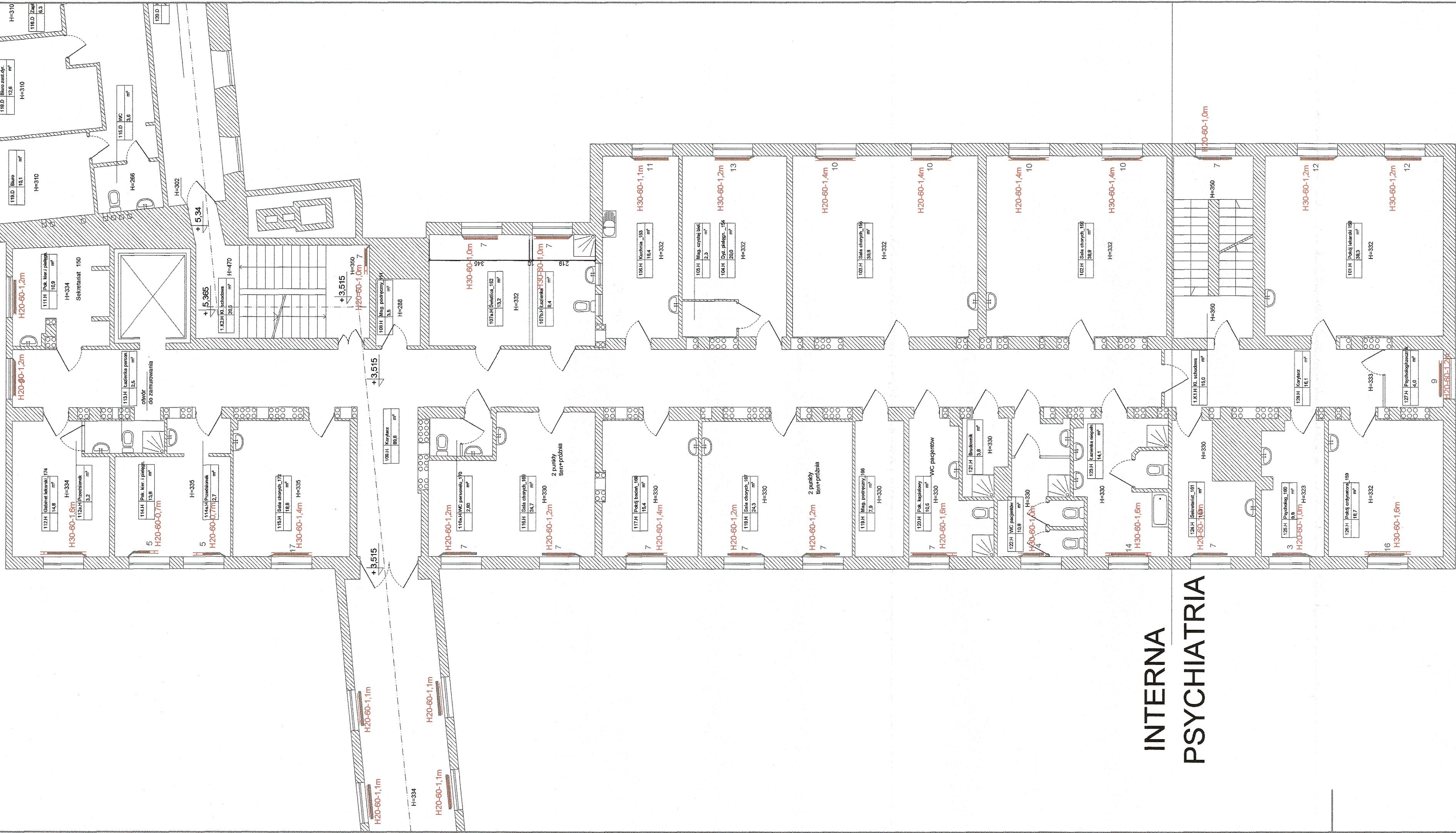


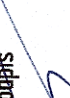
BUDYNEK H RZUT 1 PIĘTRA



INTERNA
PSYCHIATRIA

BUDYNEK H - PSYCHIATRIA I INTERNA

- Istniejący grzejnik żeliwny (do wymiany)
- Istniejący grzejnik higieniczny
- Projektowany grzejnik higieniczny

ENERGIA		Nazwa i adres obiektu: SZPITAL ŚWIĘTEJ TRÓJCY w Płocku, przy ul. T. Kościuszki 28	
Projekтовanie Group Sp. z o.o.			
Tytuł rysunku: Wymiana instalacji C.O. - Rzut piętra bud. H			
Projektant			
mgr inż. Tomasz Lis			
nr upr. LOD/1447/PDOS/10			
Podpis		Data	Nr rysunku
		sierpień 2017r.	2